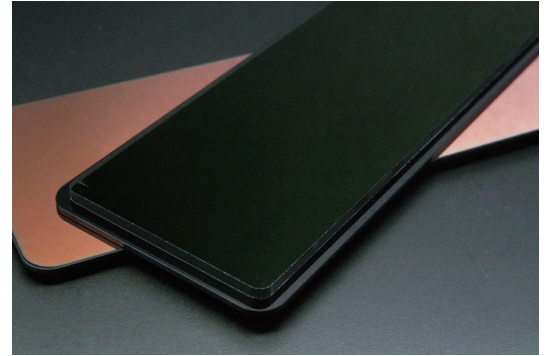


# 激光雷达窗口

## 激光雷达窗口用于汽车和消费电子

美题隆精密光学的激光雷达窗口产品将为激光雷达传感器提供卓越的保护。我们的光学镀膜技术和集成化的解决方案，为您的项目实现卓越的光学性能和耐久性能。我们提供定制化的色彩解决方案，大角度视域应用的最佳透光解决方案，并且集成防雾和易于清洁等解决方案。美题隆精密光学的技术平台可以灵活处理各种基板以及各种几何形状的材料，使激光雷达窗口的设计能够满足车辆时尚设计需求。



### 优点

- 给激光雷达窗口专用的低温 AR 镀膜技术
- 光谱范围可以覆盖近红外 800 到 1600 多纳米
- 中性色或者黑色等多种颜色选择
- 全域镀膜解决方案
- 可集成 Topflex™ 解决方案易于清洁表面
- 可集成加热解决方案
- 卓越的环境耐久性，适用于车载应用

### 应用

- 汽车
- 航空
- 工业
- 消费电子

### 技术参数

#### 光谱

#### 增透膜

$T > 99\%$  在激光波段通常入射角范围  
 $T_s > 94\%$ ,  $T_p > 94\%$  在激光波段当入射角  $\text{AOI} = 60^\circ$   
 $T < 2\%$  在可见光波段通常入射角范围  
 $R < 0.25\%$  在激光波段通常入射角范围

#### TopFlex™ 膜（易于清洁）

增透膜叠加 TopFlex™ 膜后

接触角 =  $120^\circ$

液体和污垢不会附着于表面上

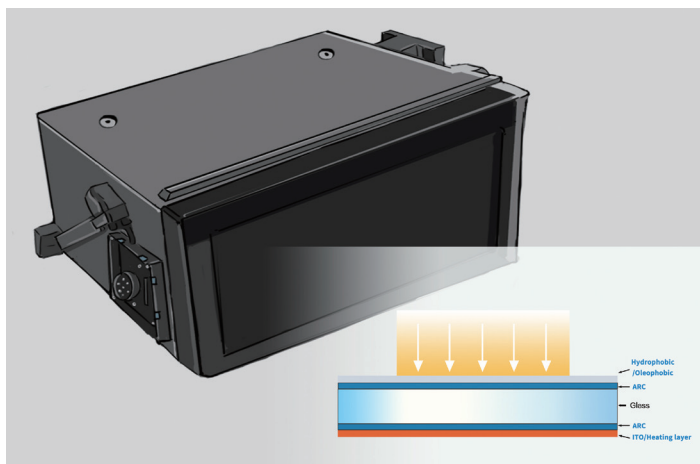
#### 尺寸

定制化，最大到 300mm x 300mm

#### 加热解决方案（可选）

透明导电膜或者电加热线等

## 用于激光雷达传感器的激光雷达窗口片示意图

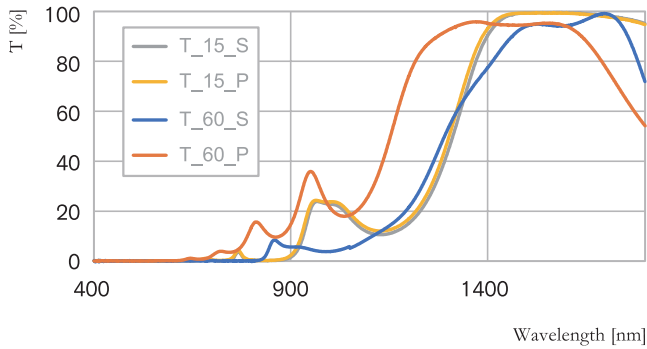


美题隆精密光学（上海）有限公司  
 上海浦东新区中国（上海）自由贸易区  
 富特东三路 76 号 33 号楼  
 邮编：200131

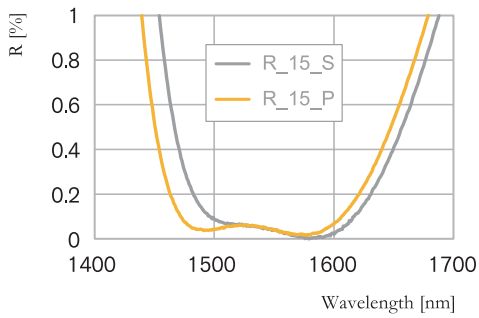
上海  
 电话：021 60574646  
 info.mbo@materion.com  
 www.materion.com/balzersoptics

1550nm 激光雷达窗口片光谱参考数据

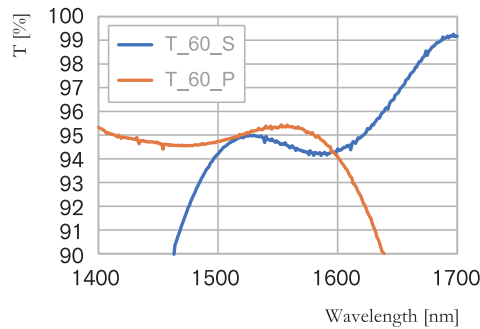
激光雷达窗口增透膜穿透率



激光雷达窗口增透膜 R\_AOI = 15



激光雷达窗口增透膜 T\_AOI = 60



美题隆精密光学（上海）有限公司  
上海浦东新区中国（上海）自由贸易区  
富特东三路 76 号 33 号楼  
邮编：200131

上海  
电话：021 60574646  
info.mbo@materion.com  
www.materion.com/balzersonics